

Утверждена

(наименование документа об утверждении, включая наименования органов государственной власти или

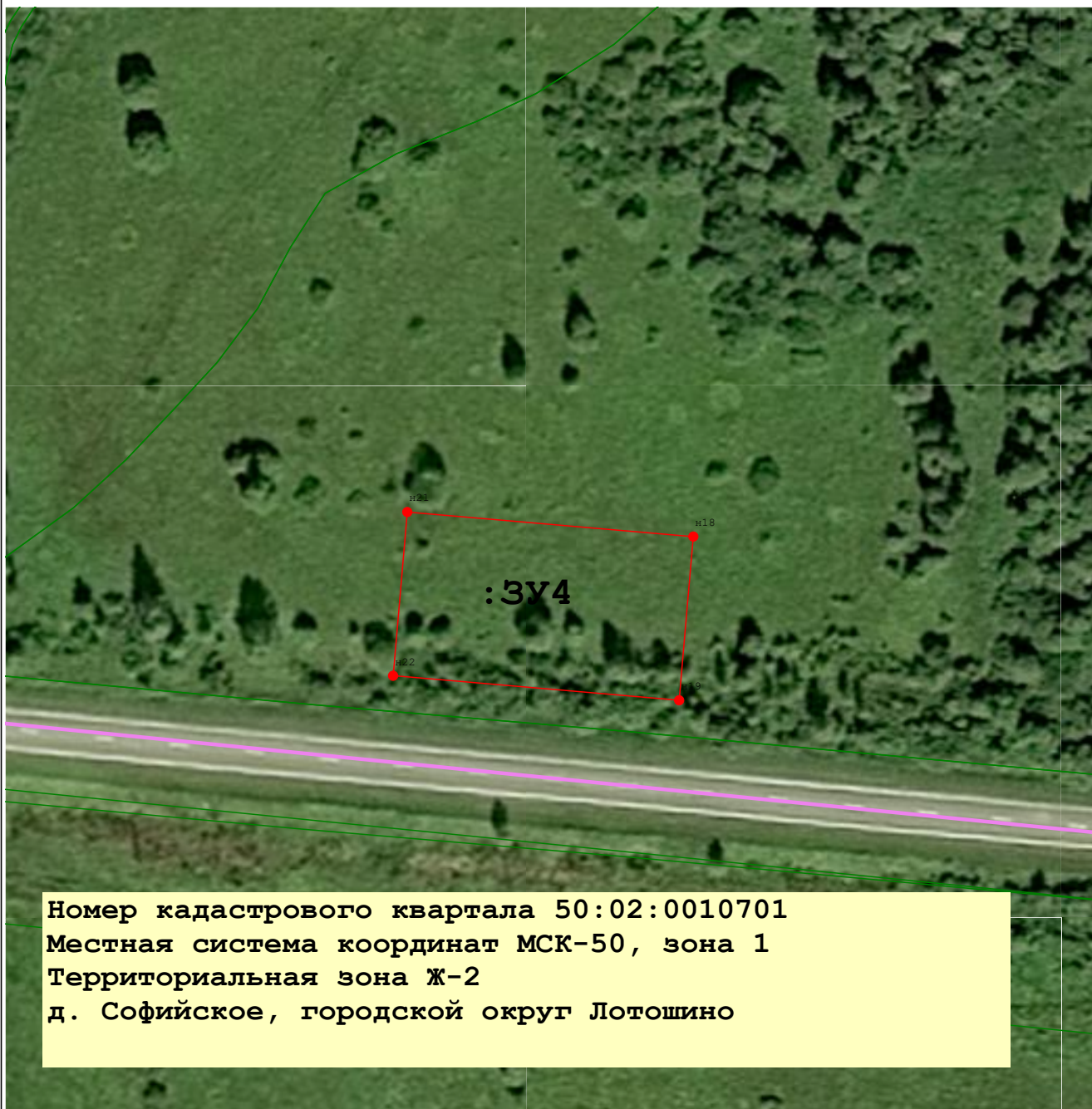
органов местного самоуправления, принявших решение об утверждении схемы или

подписавших соглашение о перераспределении земельных участков)

от _____ № _____

Схема расположения земельного участка или земельных участков на кадастровом плане территории






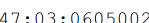

Площадь земельного участка _____ 1 201 м²		
<small>(указывается проектная площадь образуемого земельного участка, вычисленная с использованием технологических и программных средств, в том числе размещенных на официальном сайте федерального органа исполнительной власти, уполномоченного Правительством Российской Федерации на осуществление государственного кадастрового учета, государственной регистрации прав, ведение Единого государственного реестра недвижимости и предоставление сведений, содержащихся в Едином государственном реестре недвижимости, в информационно-телекоммуникационной сети "Интернет" (далее - официальный сайт), с округлением до 1 квадратного метра. Указанное значение площади земельного участка может быть уточнено при проведении кадастровых работ не более чем на десять процентов)</small>		
Обозначение характерных точек границ	Координаты, м	
	<small>(указываются в случае подготовки схемы расположения земельного участка с использованием технологических и программных средств, в том числе размещенных на официальном сайте. Значения координат, полученные с использованием указанных технологических и программных средств, указываются с округлением до 0,01 метра)</small>	
1	Х	У
2	3	
н21	524 511,45	1 254 511,31
н18	524 507,53	1 254 556,84
н19	524 481,34	1 254 554,58
н22	524 485,27	1 254 509,05
н21	524 511,45	1 254 511,31



Номер кадастрового квартала 50:02:0010701
 Местная система координат МСК-50, зона 1
 Территориальная зона Ж-2
 д. Софийское, городской округ Лотошино

Масштаб 1:1 000

Условные обозначения:

- 
 - характерная точка границы земельного участка, сведения о которой отсутствуют в ЕГРН, местоположение которой определено при кадастровых работах (новая характерная точка)
- 
 - часть границы, сведения ЕГРН о которой позволяют однозначно определить ее положение на местности
- 
 - часть границы, местоположение которой определено при выполнении кадастровых работ
- 
 - Граница кадастрового квартала
- 
 - Надписи кадастрового номера земельного участка
- 
 - Обозначение кадастрового квартала
- 
 - Слой спутниковой карты